

銅線用裸圧着スリーブ 直線重ね合せ用スリーブ (P形)

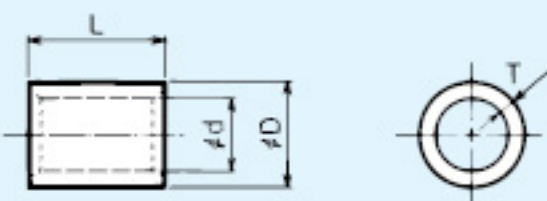
JIS JG0608004

SF 66230



RoHS 指令対応品

[P形]



規格	呼 び	各 部 の 寸 法				適 合 電 線 範 囲		適 合 工 具	一 箱 入 数
		L	φd	φD	T	撚線mm	AWG		
	P-0.5	7.5	1.3	2.3	0.5	0.2~0.5	24-20	DS031,DH-1B,DS-A5	1,000 (100×10)
	P-1.25	8.0	1.7	3.3	0.75	0.25~1.65	22-16	DS031,DS-H12,DS-H18,DH-1B,DS-A5	
	P-2		2.3	4.1	0.8	1.04~2.63	16-14	DS-H12,DS-H18,DS-H214,DH-1B,DS-A5,DS-E14	
	P-5.5	8.5	3.4	5.4	1.0	2.63~6.64	12-10	DS-H18,DS-H214,DH-1B,DS-A5,DS-E14	
	P-8	9.5	4.5	7.0	1.2	6.64~10.52	8	DS-H18,DS-H214,DS-E14	500(100×5)
	P-14	11.0	5.8	8.9	1.5	10.52~16.78	6	DS-H214,DS-HO60,DS-HO150,DS-E14,DS-E60,DS-E150,(注1)	400(100×4)
	P-22	13.5	7.7	11.3	1.8	16.78~26.66	4	DS-HO60,DS-HO150,DS-E60 DS-E150,(注1)	200(100×2)
	P-38	16.5	9.4	13.2		26.66~42.42	2		
	P-60	19.0	11.4	15.3	2.0	42.42~60.57	1/0	DS-HO60,DS-HO150,12号H,12号A,DS-E60,DS-E150,(注1)	100
	P-70		13.3	17.5		60.57~76.28	2/0		
	P-80	19.5	14.5	19.5	2.3	76.28~96.3	3/0	DS-HO150,12号H,12号A,DS-E150,(注1)	50
	P-100	20.0	16.4	22.1	2.6	96.3~117.2	4/0		
	P-150	27.0	19.5	26.4	3.2	117.2~152.05	250-300MCM		
	P-180	28.5	21.0	28.5	3.5	152.05~192.6	300-350MCM	12号H,12号A	15
	P-200	32.0	24.0	32.4	4.0	192.6~242.27	400MCM		10
	P-325	37.0	28.0	37.0	4.5	242.27~325	500-600MCM		8

1. 各呼びの印は、JIS規格品、UL登録品、CSA登録品です。
2. CSA登録品としてご使用の際は、注文時にご指示ください。カートンがCSA品用となります。
3. 上記寸法表にかぎりなく特注品もご相談ください。
4. (注1) DSE200M, DSE250M