

ENG-OPS	電線 【UL線・KIV・VSF・KV・IV・CV・CVV・VCT・VCTF・MVVS】 【LAN Cable・ROBOT Cable・Optical Fiber Cable・ETC】	NS-JPN
R1.9.1	配線 【配線ダクト・圧着端子・チューブ・フレキ・結束バンド】	2019/9/1

- 1 ボビン/ドラム巻

対象 (cUL1061/1015/1283・(H)KIV・(H)VSF・(H)KV等製品)

 - 1 プラスチックボビン (約1000m~5000m) 0.5SQ~22SQ
サイズにより巻数量が違います。(プラスチックボビンです。返却対応品)
 - 2 パック取り梱包 (約600m~2000m) 0.2SQ~2.0SQ
サイズにより巻数量が違います。(ダンボール箱製で自動機対応可)
 - 3 対象 (VCT・VCTF・多芯ケーブル・等製品) 500m~1500m程度
サイズにより巻数量が違います。(木製ドラムとなります。)

- 2 ハーネス加工 (コネクター付)

対象 (UL・VSF・KV・VCT・VCTF・MVVS・ROBOT CABLE・多芯電源信号線等中心)
製作加工仕様図面作成 (弊社) し承認後に製作開始となります。

- 3 並列リボン加工
 - 1) 対象 (UL・VSF・KV等製品) サイズにより並列最大本数が違います。
外被色は10色で弊社の指定品を原則とします。
 - 2) 対象 (LAN・ROBOT等製品) サイズにより並列最大本数が違います。
LAN及ROBOT CABLEは製作範囲が限定され弊社の指定品を原則とします。

- 4 カールコード製作 (長岡特殊電線・他)

対象 (VCT・VCTF・MVVS・LAN・ROBOT CABLE等でメーカー限定です。)
製作加工仕様図面作成 (弊社) し承認後に製作開始となります。



(パック取り梱包)



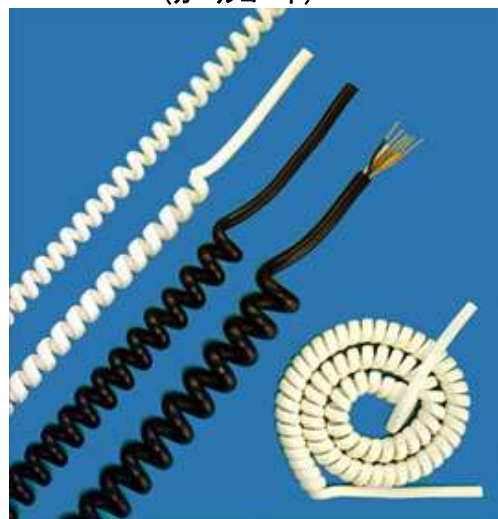
対象製品

UL1007/1015/1061

VSF/KIV/KV/H-HVSF/H-HKIV/HKV

箱の中心筒の周りに電線が絡まらない様に落とす梱包形態です。

(カールコード)



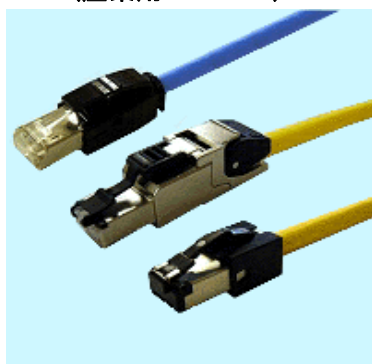
特長: 入り数の長尺可、ロスの削減、作業効率UP (特に、自動機でのハーネス加工)

- 5 ENGサービスに際して
 - 1 WEB販売から定期定時取引条件となり事前打ち合わせが必要となります。
 - 2 価格体系はWEB販売と異なりますので改めて提示させていただきます。
 - 3 お取引等のお問合せは弊社担当者までメールの程、宜しくお願いします。

ENG-OPS	電線 【UL線・KIV・VSF・KV・IV・CV・CVV・VCT・VCTF・MVVS】 【LAN Cable・ROBOT Cable・Optical Fiber Cable・ETC】	NS-JPN
R1.9.2	配線 【配線ダクト・圧着端子・チューブ・フレキ・結束バンド】	2019/9/1

- | | | |
|---|----------------------|---|
| 1 | LANケーブル加工
(コネクタ付) | 1) 指定長にてコネクタ付加工(UTP・STP)を1本から製作致します。
現場にてコネクタ取り付け及びテスター検査も致します。
2) 限定になりますが、ケーブルのみ切断販売も致します。 |
| 2 | 光コード加工
(コネクタ付) | 1) 指定長にてコネクタ付加工(SC・LC・FC・その他)を1本から製作致します。
現場にてコネクタ取り付け及び融着作業も致します。
2) 限定になりますがねケーブルのみ切断販売も致します。 |
| 3 | フレキ出荷分類
(三柱製フレキ) | A 指定長にてコネクタ付(NF・NP・他)出荷致します。
製作加工仕様図面作成(弊社)し承認後に製作開始となります。 |

FA用 STPパッチコード
(産業用EtherNet)



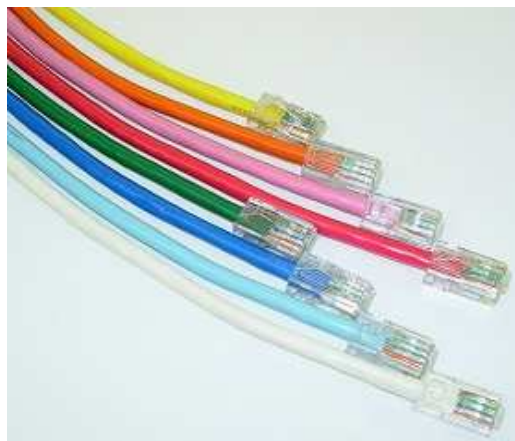
(大洋電機製)

OA用 光パッチコード



(7MF°システム制)

OA用 UTPパッチコード



(大洋電機/日本製線製)

製品情報
LINE UP

SANKEI

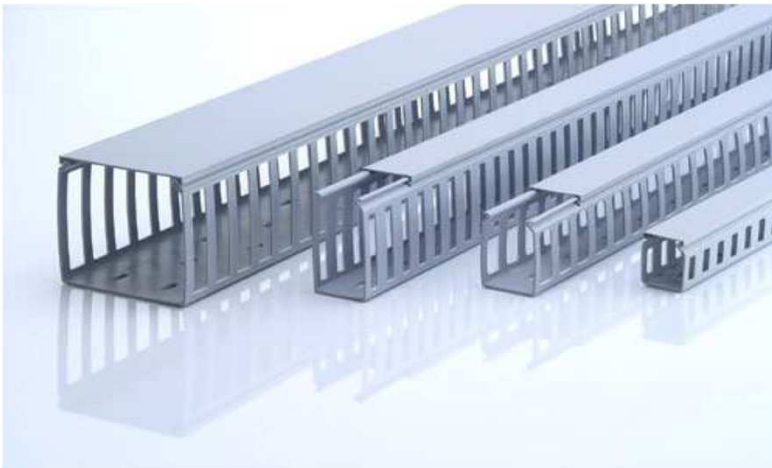
SANFLEKI ROBO
サンフレキROBO



- | | | |
|---|-------------|--|
| 4 | その他事項 | A 機械制御盤間の配線取付工事(電源・信号配線工事)
B 制御盤ネットワーク機器間の配線取付工事(LAN工事等)
C ネットワーク機器間の配線取付工事(光成端箱内融着工事等) |
| 5 | ENGサービスに際して | 1 WEB販売から定期定時取引条件となり事前打ち合わせが必要となります。
2 価格体系はWEB販売と異なりますので改めて提示させていただきます。
3 お取引等のお問合せは弊社担当者までメールの程、宜しくお願いします。 |

- 1 配線ダクト出荷分類 (イカイ製ダクト)
- A 標準箱単位出荷 (S形・C形・W形) は最大50本/箱～6本/箱単位です。
B 小口箱単位出荷 (S形・C形・W形) は最大10本/箱～2本/箱単位です。
C 指定長切断出荷 (S形・C形・W形) は事前打ち合わせによります。
※ 販売価格体系各单位により異なりますのでご確認願います。
- 2 圧着端子出荷分類 (大同製圧着端子)
- A 標準箱単位出荷 (R型・F型・A型) は0.3SQ～14SQまで、最少単位100個
B パラ箱単位出荷 (R型・F型・A型) は22SQ以上はバラ販売致します。
※ 販売価格体系各单位により異なりますのでご確認願います。
- 3 ノイズ対策製品出荷分類 (森宮製フェライトコア)
- A フェライトコア (分割クランプ/コア/非分割コア) の加工品はお問合せ願います。
B 電磁吸収シート/EMIシールド製品 (シールドリング/ガasket・電磁波/ノイズシールド製品)
販売単位・価格についてはお問合せ願います。

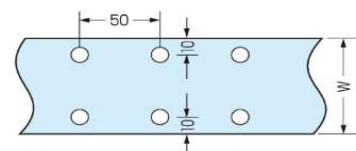
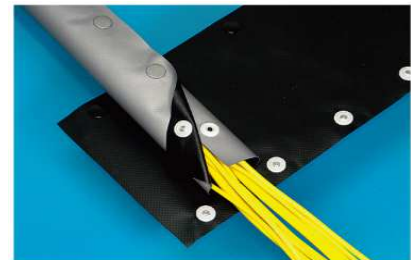
イカイ製配線ダクト



大同製圧着端子



Vキャップ 使用例

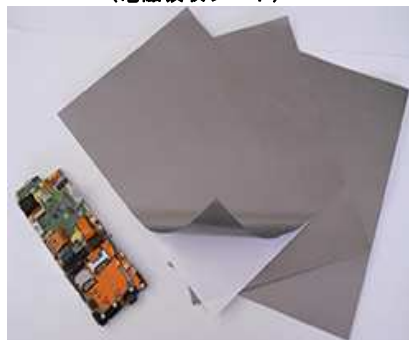


森宮製フェライトコア

(分割クランプ)



(電磁吸収シート)



- 4 ENGサービスに際して
- 1 WEB販売から定期定時取引条件となり事前打ち合わせが必要となります。
2 価格体系はWEB販売と異なりますので改めて提示させていただきます。
3 お取引等のお問合せは弊社担当者までメールの程、宜しくお願いします。