

大洋電機製 光成端箱
【スプライスボックス】

T1222 シリーズ 融着専用

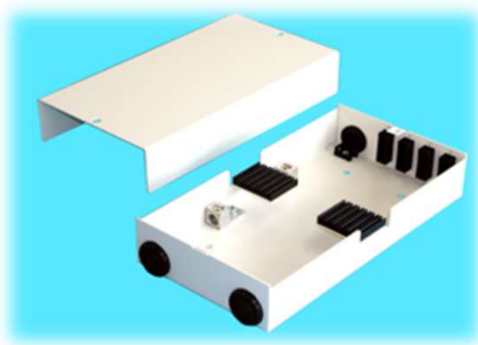
NO1

2024年

6月1日注文よりの
改定価格です。

本体外形寸法
W120、H220、D40mm
鉄製・RoHS対応(6物質)

仕様 入線 上下3箇所(上:1箇所 下:2箇所)
融着 単心:12点迄 又は 4心テープ:8点迄
心線 [単心用・4心テープ用]



- 特長
- ・鉄製、小型・軽量の為、少ないスペースで取付が可能
 - ・光アダプタの割りスリーブはジルコニアセラミック製で
シングルモード・マルチモード兼用
 - ・フタはローレットビスで取り外しが容易
(付属の皿ネジへ交換可能)
 - ・標準で融着スリーブ付属
 - ・オプション品のマグネットキットで固定可能

■標準仕様 SBX-T1222(4)シリーズ 融着のみタイプ

単心用 [ケーブル条数:上2条,下1条]

型番	融着点数	ポート数	貴社価格	標準価格
1 SBX-T1222(4)-C3-4	4点	—		¥14,500
2 SBX-T1222(4)-C3-8	8点	—		¥15,300
BX-MG-CR32X4 (マグネットキット)				¥1,800

*融着スリーブ付属(融着点数と同数)

■標準仕様 SBX-T1222(4)シリーズ 融着のみタイプ

4心テープ[ケーブル条数:上1条,下2条]

型番	融着点数	ポート数	貴社価格	標準価格
1 SBX-T1222(4)-C3-1-TP	1点	—		¥16,300
2 SBX-T1222(4)-C3-2-TP	2点	—		¥17,100
BX-MG-CR32X4 (マグネットキット)				¥1,800

*融着スリーブ付属(融着点数と同数)

Industrial EtherNet LAN Cable
Optical Cable Optical Terminal Box
Robot Cable Instrumentation Cable
Network LAN Construction

Net System

ネットシステム株式会社

Net System Co.,Ltd

〒201-0004 東京都柏江市岩戸北3-11-7

TEL 03-5497-7021 FAX 03-5497-7022

<http://www.ns-jpn.co.jp>

大洋電機製 光成端箱
【スプライスボックス】

T1222シリーズ SCコネクタ付

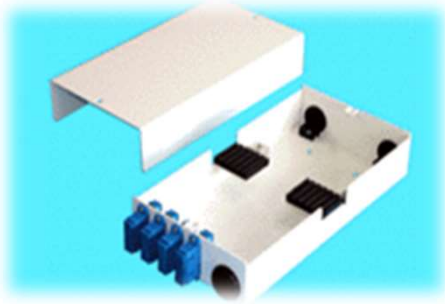
NO2

2024年

6月1日注文よりの
改定価格です。

本体外形寸法
W120、H220、D40mm
鉄製・RoHS対応(6物質)

仕様 入線 上下3箇所（上：2箇所 下：1箇所）
融着 単心：12点迄 又は 4心テープ：8点迄
心線 [単心用・4心テープ用]



- 特長
- ・鉄製、小型・軽量の為、少ないスペースで取付が可能
 - ・光アダプタの割りスリーブはジルコニアセラミック製でシングルモード・マルチモード兼用
 - ・フタはローレットビスで取り外しが容易（付属の皿ネジへ交換可能）
 - ・標準で融着スリーブ付属
 - ・オプション品のマグネットキットで固定可能

■標準仕様 SBX-T1222(4)シリーズ SCアダプタタイプ 単心用 [ケーブル条数:上2条,下1条]

型番	融着点数	ポート数	貴社価格	標準価格
1 SBX-T1222(4)-C3-SC4-4	4点	4ポート		¥18,500
2 SBX-T1222(4)-C3-SC8-8	8点	8ポート		¥21,300
BX-MG-CR32X4 (マグネットキット)				¥1,800

*融着スリーブ付属（融着点数と同数）

■標準仕様 SBX-T1222(4)シリーズ 融着のみタイプ 4心テープ[ケーブル条数:上2条,下1条]

型番	融着点数	ポート数	貴社価格	標準価格
1 SBX-T1222(4)-C3-SC4-TP	1点	4ポート		¥20,300
2 SBX-T1222(4)-C3-SC8-TP	2点	8ポート		¥23,300
BX-MG-CR32X4 (マグネットキット)				¥1,800

*融着スリーブ付属（融着点数と同数）

Industrial EtherNet LAN Cable
Optical Cable Optical Terminal Box
Robot Cable Instrumentation Cable
Network LAN Construction

Net System

ネットシステム株式会社

Net System Co.,Ltd

〒201-0004 東京都狛江市岩戸北3-11-7

TEL 03-5497-7021 FAX 03-5497-7022 <http://www.rs-jpn.co.jp>

大洋電機製 光成端箱
【スプライスボックス】

T1222シリーズ LCコネクタ付

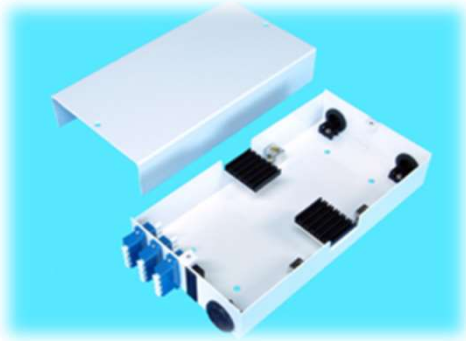
N03

2024年

6月1日注文よりの
改定価格です。

本体外形寸法
W120、H220、D40mm
鉄製・RoHS対応(6物質)

仕様 入線 上下3箇所（上：2箇所 下：1箇所）
融着 単心：12点迄 又は 4心テープ：8点迄
心線 [単心用・4心テープ用]



特長

- ・鉄製、小型・軽量の為、少ないスペースで取付が可能
- ・光アダプタの割りスリーブはジルコニアセラミック製でシングルモード・マルチモード兼用
- ・フタはローレットビスで取り外しが容易（付属の皿ネジへ交換可能）
- ・標準で融着スリーブ付属
- ・オプション品のマグネットキットで固定可能

■標準仕様 SBX-T1222(4)シリーズ LCアダプタタイプ

単心用 [ケーブル条数:上2条,下1条]

型番	融着点数	ポート数	貴社価格	標準価格
1 SBX-T1222(4)-C3-LC4-4	4点	4ポート		¥19,700
2 SBX-T1222(4)-C3-LC8-8	8点	8ポート		¥23,900
BX-MG-CR32X4 (マグネットキット)				¥1,800

*融着スリーブ付属（融着点数と同数）

■標準仕様 SBX-T1222(4)シリーズ LCアダプタタイプ

4心テープ[ケーブル条数:上2条,下1条]

型番	融着点数	ポート数	貴社価格	標準価格
1 SBX-T1222(4)-C3-LC4-TP	1点	4ポート		21,100
2 SBX-T1222(4)-C3-LC8-TP	2点	8ポート		25,300
BX-MG-CR32X4 (マグネットキット)				¥1,800

*融着スリーブ付属（融着点数と同数）

Industrial EtherNet LAN Cable
Optical Cable Optical Terminal Box
Robot Cable Instrumentation Cable
Network LAN Construction

Net System

ネットシステム株式会社

Net System Co.,Ltd

〒201-0004 東京都柏江市岩戸北3-11-7

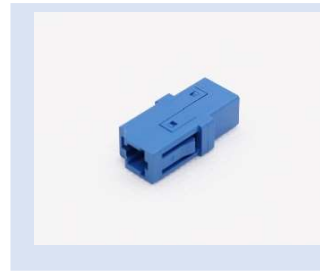
TEL 03-5497-7021 FAX 03-5497-7022

<http://www.ns-jpn.co.jp>

三和テクノロジーズ社製品 Orbray社製品 ・ALPSystem社	光中継 JJ アダプタ	NO1
	【SC・LC・SM/MM 1芯/2芯】	2024年4月



メーカー	三和テクノロジーズ SC-SC
仕様	マルチ・シングル 1芯用 兼用
型番	SSC131B-1A
価格	



メーカー	三和テクノロジーズ LC-LC
仕様	マルチ・シングル 1芯用 兼用
型番	SLC1ASRZR-BL-SM
価格	



メーカー	三和テクノロジーズ DSC-DSC
仕様	マルチ・シングル 2芯用 兼用
型番	SSCF131B-2ASP
価格	



メーカー	三和テクノロジーズ DLC-DLC
仕様	マルチ・シングル 2芯用 兼用
型番	SLC2ASRZR-BL-SM
価格	



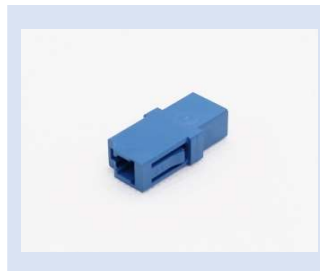
メーカー	三和テクノロジーズ SC-SC
仕様	シングルモード 1芯用
型番	SCSC131B-1A-AP APC研磨用
価格	



メーカー	三和テクノロジーズ DSC-DSC
仕様	シングルモード 2芯用
型番	SSCF131B-2ASP-AP APC研磨用
価格	



メーカー	Orbray SC-SC
仕様	マルチ・シングル 1芯用 兼用
型番	AAS-0309
価格	



メーカー	Orbray LC-LC
仕様	マルチ・シングル 1芯用 兼用
型番	AAL-0650
価格	



メーカー	ALPSystems DSC-DSC
仕様	マルチ・シングル 2芯用 兼用
型番	ALP-JJ-DSC-R2
価格	



メーカー	Orbray DLC-DLC
仕様	マルチ・シングル 2芯用 兼用
型番	AAL-0386
価格	

Industrial EtherNet LAN Cable
 Optical Cable Optical Terminal Box
 Robot Cable Instrumentation Cable
 Network LAN Construction

Net System ネットシステム株式会社
 Net System Co.,Ltd
 〒201-0004 東京都柏江市岩戸北3-11-7
 TEL 03-5497-7021 FAX 03-5497-7022 <http://www.ns-jpn.co.jp>

光コネクタ着脱工具



メーカー	ALPSystems LC-SC
仕様	マルチ・シングル 1芯用 兼用
型番	ALP-JJ-LC/SC-R2
価格	



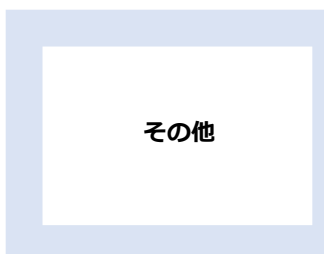
メーカー	Orbray LC-SC
仕様	シングルモード専用 1芯用
型番	ALS-0655
価格	



メーカー	Orbray LC-SC
仕様	GI50専用 1芯用
型番	ALS-0971-M5
価格	



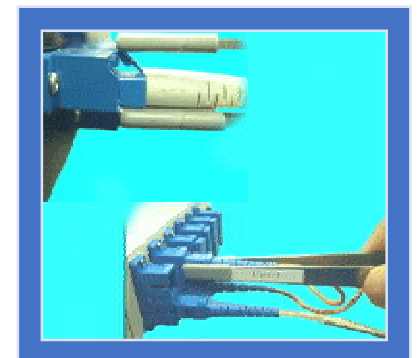
メーカー	Orbray LC-SC
仕様	GI62.5専用 1芯用
型番	ALS-0971-M6
価格	



その他	MU/LC	ALM-0491 マルチ・シングル兼用
	MU/SC	AMS-0730(SM専用) AMS-1008-M5(GI50用)
	FC/SC	SSC133B-SCFC(兼用) ASF-1229(兼用)
	SC/ST	SSC131B-SCST(兼用) ALP-JJ-DSC/DST-R2(兼)

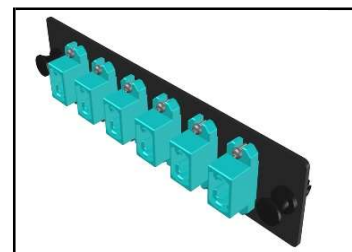


特徴 ・高密度に実装されているコネクタを簡単に着脱できます。SC・LCコネクタに対応。



型番	BX-SCLC140A
全長	144mm
付属品	交換用シリコン熱収縮 BX-ST20S 1組(2個/

アダプタパネル配線分岐カセット用のアダプタパネルです。



ライブラ製
光ファイバー部品

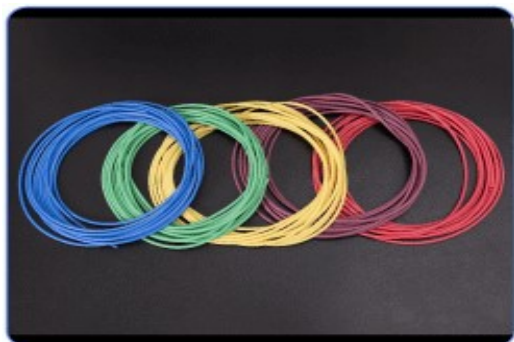
光ファイバーコード用 シリコンチューブ

N03
2024年4月

シリコンチューブ

シリコンチューブ

型番	内径	外径	用途
TUB-1.4	1.4	2.4	2心テープ用
TUB-2.5	2.5	3.5	4心テープ用
TUB-3.5	3.5	4.5	単芯用
TUB-4.5	4.5	5.5	8芯テープ用
色(5色)	青・緑・黄・赤・紫		
ご注文の際は、色と長さを指定願います。			



スパイラルシリコンチューブ

型番	内径	外径	用途
TUB-2.5SP	2.5	3.5	4心テープ用
色(10色)	青・緑・黄・赤・紫・水・橙・茶・白・黒		
ご注文の際は、色と長さを指定願います。			
長さは1m以下でご指定願います。			



SCアダプタシール

型番	仕様
LBL-ODD	SCアダプタ用シール
高密度に取り付けたデュプレックスタイプのSCアダプタのナンバリングシール。	



Industrial EtherNet LAN Cable
Optical Cable Optical Terminal Box
Robot Cable Instrumentation Cable
Network LAN Construction

Net System

ネットシステム株式会社

Net System Co.,Ltd

〒201-0004 東京都柏江市岩戸北3-11-7

TEL 03-5497-7021 FAX 03-5497-7022 <http://www.ns-jpn.co.jp>

星和電機製

【光ファイバー用コネクタ】

光ファイバーコード用 SCHコネクタ

NO4

2024年4月



- 光ファイバー用で、FC型、SC型などの光ファイバー用端子を装着したまま通線が可能です。
- 一つの本体で2本の光ケーブルの通線が可能です。(2穴タイプのみ)
- キャップをゴムが直接押付け、ケーブルを抱きしめるので防水性はもちろん、強いケーブルクランプ力とキャップの緩みを防止。
- SC,FC両コネクタが使用できます。
- SC,FC両コネクタが2線まで通線できます。
- コードの端末処理後、ボックス等に引き込みが可能、作業効率アップに繋がります。
- 難燃性で有機溶剤に強く、機械的強度に優れた“ポリアミド”(UL94V-0認定材料)を使用しています。

※RoHS2 指令規制 10 物質の含有は閾値以下です。

構成図



ロックナット ゴムパッキン 本体 ゴムスリーブ キャップ

型番	光ファイバー仕様	取付穴径
SCH-101	φ2.8 1線用	φ17
SCH-102	φ2.8 2線用	

FC型コネクタ 1本通線時

FC型コネクタ 1本通線時

SC型コネクタ 2本通線時



Industrial EtherNet LAN Cable
Optical Cable Optical Terminal Box
Robot Cable Instrumentation Cable
Network LAN Construction

Net System

ネットシステム株式会社

Net System Co.,Ltd

〒201-0004 東京都柏江市岩戸北3-11-7

TEL 03-5497-7021 FAX 03-5497-7022 <http://www.ns-jpn.co.jp>

防水型ケーブルクランプ「キャプコン」

OA-WH セパレートタイプ

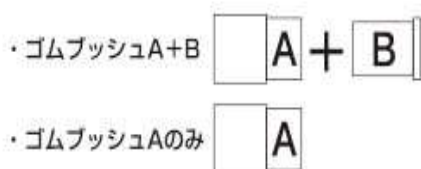
ニップル・締付キャップを分割。コネクタ付ケーブル通線後に防水・防塵処理が可能。PAT.



保護等級	カラー	耐環境	穴数
IP67	黒	耐油性・耐候性	1

型 式	適合電線径(mm)	取付穴径 (mm)	取付ねじ	適合板厚	使用周囲温度
OA-WH16-06/10(E)	Ø6~10	Ø21	CTG16	4mm以下	-25~+80℃
OA-WH22-06/13(E)	Ø6~13①	Ø28	CTG22	6mm以下	
OA-WH36-06/13(E)		Ø42	CTG36	7.5mm以下	

(注意) ①についてはゴムブッシュの組み合わせにより適合電線径が変わります。



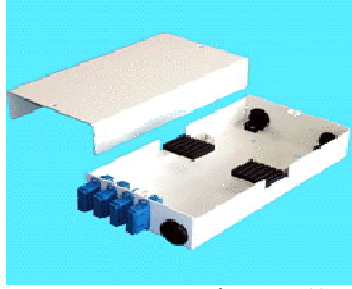
①	適合電線径(mm)
ゴムブッシュA+B	Ø6~10
ゴムブッシュAのみ	Ø10~13

ENGシステム	光ファイバーケーブル成端ボックス・中継ボックス	2024年4月
ネットワーク盤	ネットワーク製品収納ボックス (HUB・メディアコンバーター・他)	組立製品

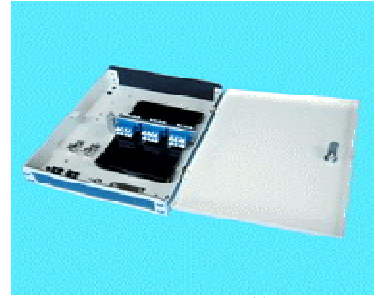
鍵付情報BOX ・ 壁掛型 ・ 19吋型 ・ 自立型 光成端箱



CBX(鍵付情報BOX)タイプ



SBX-T壁掛タイプ(光成端箱)



SBX-T2027E成端箱



SBX-Tラックタイプ(光成端箱)



SBX-自立型SCタイプ(光成端箱)



樹脂製壁掛(光成端箱)



壁掛 SPBシリーズ・スプライスBOX



DTR デスクタワーラック [4U・6U] H575mm

<p>Industrial EtherNet LAN Cable Optical Cable Optical Terminal Box Robot Cable Instrumentation Cable Network LAN Construction</p>	 ネットシステム株式会社 Net System Co.,Ltd 〒201-0004 東京都柏江市岩戸北3-11-7 TEL 03-5497-7021 FAX 03-5497-7022 http://www.rs-jpn.co.jp
--	--

ENGシステム	ネットワーク LAN工事・光ファイバー工事	2024年4月
NW・FA	派遣事業 (自動制御盤配線工事・設計配線)	配線工事

サーバー設置 ・ LAN ・ 光融着工事

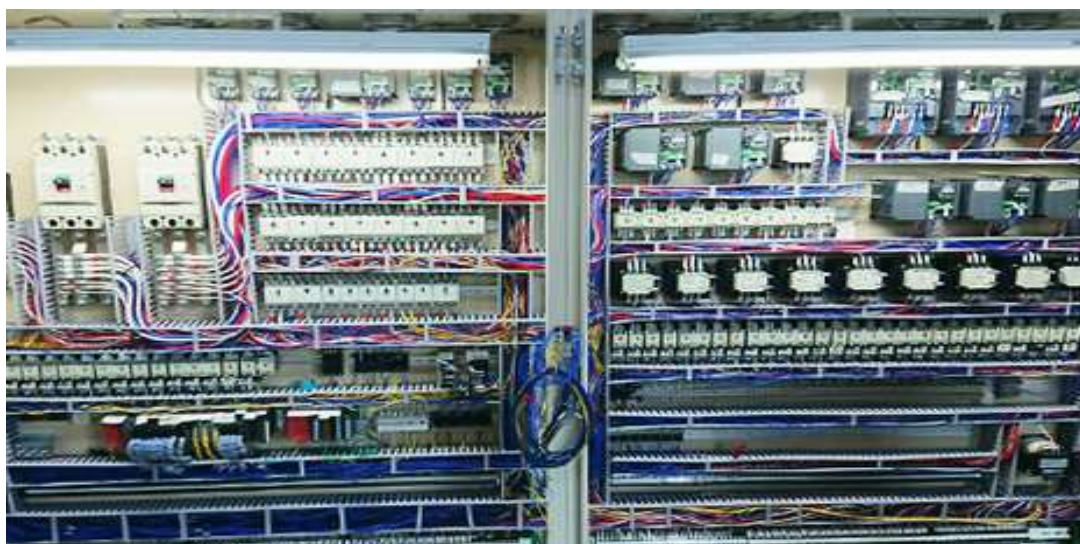


通電試験



LAN整線

ファクトリーオートメーション (自動制御配線工事)派遣業務



<p>Industrial EtherNet LAN Cable Optical Cable Optical Terminal Box Robot Cable Instrumentation Cable Network LAN Construction</p>	<div style="border: 1px solid white; padding: 2px; display: inline-block; margin-bottom: 5px;">Net System</div> <p>ネットシステム株式会社 Net System Co.,Ltd 〒201-0004 東京都柏江市岩戸北3-11-7 TEL 03-5497-7021 FAX 03-5497-7022 http://www.rs-jpn.co.jp</p>
---	---