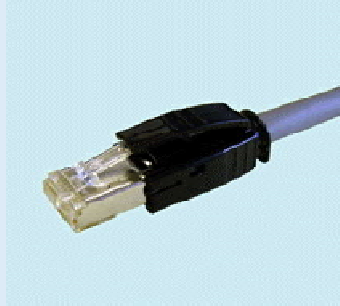




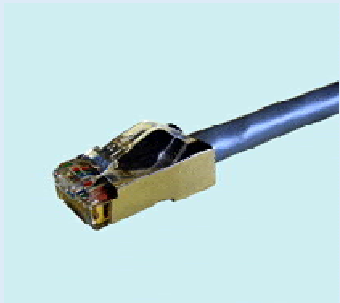
標準・フィールドタイプ



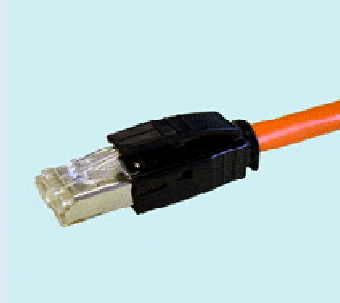
可動部 23331



細径 26334 (CC-Link推奨)



経済型 22231 (シングルシールド)

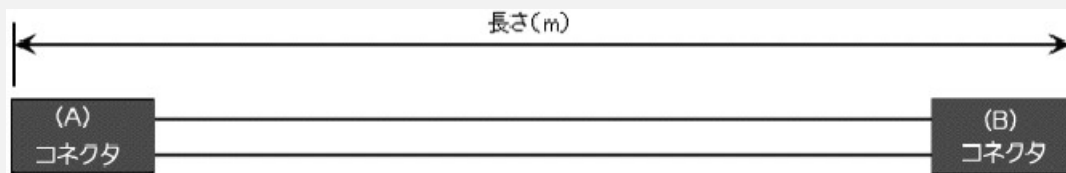


CC-Link推奨 21331



オプション(NOチューブ)

- ◎ 製作条長について
 - * 10m未満は0.5m単位 [標準交差:+0.1m-0m]となります。
(26334タイプは、1m未満は0.1m単位となります。交差+0.04-0m)
 - * 10m以上は1m単位 [標準交差:長さの±1%]となります。



- ◎ 全数検査……製品に関してはフルークテスターによる全数検査出荷となります。
- ◎ 製作本数は、指定長により1本から製作いたします。
- ◎ 上記関連のLAN工事及び光ファイバー工事等も対応いたします。

大洋電機	パッチコード	大洋電機製・FLAN [産業用LANパッチコード] Cat5e SA(アルミ)・SB(編組) [シングルシールドタイプ]	2023年1月
LAN	FLAN概要(2)		

主に、工作機械を中心に産業ロボット、自動機械等に採用されています。

- FLAN21131 シリーズ 外皮(黄緑) 屈曲300回(固定部用) 4P(対) AWG24(0.5) 外径6.1mm……産業機械向 Cat5e 単線 SA(アルミシングルシールド) UL20276 耐油 難燃 耐熱 RoHS対応 最大長90m迄

両端RJ45プラグ付型番 (固定部対応) FLAN-PMP-PMP-21131-L(m) 条長は指定(90m以内)
電線(岡野電線) プラグ(バンドウィット)
- FLAN22231 シリーズ 外皮(灰色) 屈曲2000回(微可動部用)4P(対) AWG25(0.18/7) 外径6.4mm……産業機械向 Cat5e 撚線 SB(編組シングルシールド) UL20276 耐油 難燃 耐熱 RoHS対応 最大50m迄

両端RJ45プラグ付型番 (微可動部対応) FLAN-PMP-PMP-22231-L(m) 条長は指定(50m以内)
電線(岡野電線) プラグ(バンドウィット)
- FLAN23231 シリーズ 外皮(灰色) 耐屈曲(可動部用) 4P(対) AWG26(30/0.08) 外径6.2mm……産業機械向 Cat5e 撚線 SB(編組シングルシールド) UL20276 耐油 難燃 耐熱 RoHS対応 U字屈曲2000万回 最大30m

両端RJ45プラグ付型番 (可動部対応) FLAN23231-PMP-PMP-L(m) 条長は指定(30m以内)
電線(岡野電線) プラグ(バンドウィット)

- オプション NA8 (両端ナンバー付:8文字まで)

NA9 (両端ナンバー付:文字以上)

上記以外にご相談ください



- 製作条長について

 - * 10m未満は0.5m単位 [標準交差:+0.1m-0m]となります。
 - * 10m以上は1m単位 [標準交差:長さの±1%]となります。



- 全数検査……製品に関してはフルクテスターによる全数検査出荷となります。
- 製作本数は、指定長により1本から製作いたします。
- 上記関連のLAN工事及び光ファイバー工事等も対応いたします。

大洋電機	パッチコード	大洋電機製・FLAN [産業用LANパッチコード] Cat5e SASB [アルミ+銅編組:二重シールドタイプ]	2022年12月
LAN	FLAN概要(3)		

主に、半導体製造装置を中心に工作機械、自動機械等に採用されています。

- 1 FLAN26334シリーズ 外皮(黒) 屈曲1000回(微可動部用) 4P(対) AWG28(7/0.127) 外径4.8mm……産業機械向 Cat5e 撚線 SASB(二重シールド) UL20276 耐油 難燃 耐熱 RoHS対応 最大長10m迄……CC-Link IEF推奨

両端RJ45プラグ付型番 FLAN-NSP-NSP-26334-L(m) 条長は指定(10m以内)
細径(微可動部対応) 電線(太陽ケーブルテック) プラグ(日本製線)

- 2 FLAN21331 シリーズ 外皮(黄緑) 屈曲300回(固定部用) 4P(対) AWG24(0.5) 外径6.8mm……産業機械向 Cat5e 単線 SASB(二重シールド) UL20276 耐油 難燃 耐熱 RoHS対応 最大長90m迄……CC-Link IEF推奨

両端RJ45プラグ付型番 FLAN-LDP-LDP-21331-L(m) 条長は指定(90m以内)
(固定部対応) 電線(岡野電線) プラグ(独逸:テレガートナー)

- 3 FLAN23331 シリーズ 外皮(灰色) 可動部(2000万回) 4P(対) AWG26(30/0.08) 外径6.5mm……産業機械向 Cat5e 撚線 SASB(二重シールド) UL20276 耐油 難燃 耐熱 RoHS対応 最大長30m迄……CC-Link IEF推奨

両端RJ45プラグ付型番 FLAN23331-LDP-LDP-L(m) 条長は指定(30m以内)
(可動部対応) 電線(岡野電線) プラグ(独逸:テレガートナー)

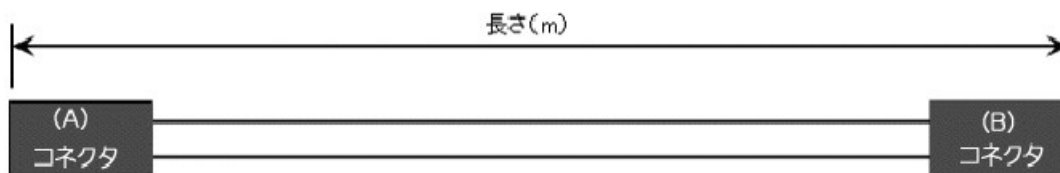
- 4 オプション NA8 (両端ナンバー付:8文字まで)

NA9 (両端ナンバー付:文字以上)

上記以外はお相談ください



- 5 製作条長について
- * 10m未満は0.5m単位 [標準交差:+0.1m-0m]となります。
 - * 26334タイプに限り、1m未満は0.1m単位となります。
 - * 10m以上は1m単位 [標準交差:長さの±1%]となります。



- 6 全数検査……製品に関してはフルークテスターによる全数検査出荷となります。

- 7 製作本数は、指定長により1本から製作いたします。

- 8 上記関連のLAN工事及び光ファイバー工事等も対応いたします。

Industrial EtherNet LAN Cable
Optical Cable Optical Terminal Box
Robot Cable Instrumentation Cable
Network LAN Construction

Net System

ネットシステム株式会社

Net System Co.,Ltd

〒201-0004 東京都柏江市岩戸北3-11-7

TEL 03-5497-7021 FAX 03-5497-7022

<http://www.ns-jpn.co.jp>

日本製線	パッチコード	日本製線製・UTP/STP LAN [OA用LANパッチコード] Cat5e /Cat6A UTP 細径・標準径・屋外用(LAP)	2023年1月
LAN	OA用 LAN概要		

主に、オフィスLANやデータセンター等に採用されています。

- 1 Cat5e U/UTP AWG24(撚線) 4P(対) 条長 (L=1m・3m・5m・10m・15m・20m・30m)……記載外もお問合せください。
外皮色(水:SB/青:BL/若草:GG/緑:DG/赤:ED/橙:OR/白:WH/黄:YW/灰:GY/象牙:IV/桃:PK/紫:PU/茶:BR/黒:BK……外形5.8mm

両端RJ45プラグ付型番 NSEDT-PC-MP4N-□□(条長と外皮色は上記より指定願います)
(固定部対応)

- 2 Cat6A U/UTP AWG28(撚線) 10Gbit対応 4P(対) 条長 (L=1m・3m・5m・10m)……記載外もお問合せください。
外皮色(水:SB/青:BL/若草:GG/緑:DG/赤:ED/橙:OR/白:WH/黄:YW/灰:GY/象牙:IV/桃:PK/紫:PU/茶:BR/黒:BK……外形4.2mm

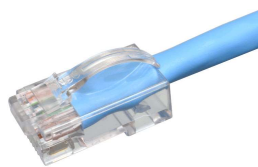
両端RJ45プラグ付型番 SPG6-PC-10G-WARP-□□(条長と外皮色は上記より指定願います)
(固定部対応)

- 3 Cat5e U/UTP AWG24(0.5:単線) 4P(対) シールド無し LAP(防水)屋外用 インナーシース 最外皮(黒:BK)
条長 (L=20m・30m・40m・50m・60m・70m・80m・90m)……記載外もお問合せください。

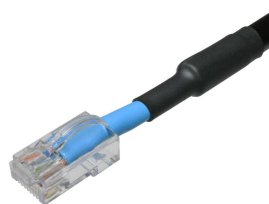
両端RJ45プラグ付型番 NSEDT-LAP-MP4N-□□(条長と外皮色は上記より記載願います)
(屋外用)

- 4 Cat6A U/UTP AWG26(単線) 10Gbit対応 4P(対) 外皮色(水色:SB)
条長 (L=1m・3m・5m・10m・20m・30m・40m)……記載外もお問合せください。

両端RJ45プラグ付型番 SP10G-PC-WARP-MP4N-L□□(条長と外皮色は上記より指定願います)
(固定部対応)



Cat5e NSEDT-PC-MP4N
標準径(撚線)パッチコード



Cat5e MSEDT-LAP-MP4N
防水(LAP)屋外用



Cat6A SPG6-PC-10G-WARP
細径(撚線)パッチコード



Cat6A SP10G-PC-WARP-MP4N
標準径(単線)固定パッチコード

- 5 上記関連のLAN工事及び光ファイバー工事等も対応いたします。

Industrial EtherNet LAN Cable
Optical Cable Optical Terminal Box
Robot Cable Instrumentation Cable
Network LAN Construction

Net System

ネットシステム株式会社

Net System Co.,Ltd

〒201-0004 東京都柏江市岩戸北3-11-7

TEL 03-5497-7021 FAX 03-5497-7022

<http://www.ns-jpn.co.jp>