

産業用STP

可動部用(耐屈曲)

各種産業機械及び工場内可動部配線用

Cable for Factory

STP LAN 【1】	
細径・標準・太径	1
盤内・固定・可動部	2
Cat5e(SASB)	3
Cat5e (SB)	4
Cat5e 防水タイプ	5
(耐ノイズ対応)	6

STP LAN 【2】	
細径(フラット複合)	1
標準(フラット複合)	2
標準(PROFINET)	3
標準(M12付タイプ)	4

ケーブル	
(UTP/STP・OPF-50/125)	
(ロボット・フラット・リボン)	
(VCT・MVVS・UL・KIV)	

ケーブルシリーズ	
岡野電線・沖電線・日合通信電線	
JMACS・日本製線・立井電線	
行田電線・平河ヒューテック・三澤電線	

Cable for Facility

UTP LAN	
標準径CAT5e/6)	1
標準径(UTP/SA)	
細径CAT5e/6)	2
多対(UTP)	
細径(SF/UTP)	3
細径(S/UTP)CAT6	
日本/ドイツ製	
防鼠(UTP)	4
防滴(UTP)	
標準径(CAT5e/6)	5
標準径(UTP/SA)	
海外製	

パーツ	
(カッチングダクト・端子)	
(制御BOX・樹脂BOX)	
(メディアコンバータ・HUB)	

コネクタシリーズ	
テレガードナ・日本製線・精工技研	
新光技研・アダマンド工業・ハンドウット	
イカイ・大同端子製造・星和電機	

Optical Cable

OPF NW	
光2芯パッチコード	1
GI 50/125 OM2	
光2芯パッチコード	2
SM9/125 OS1	
光FA(OPF)ケーブル	3
光(OCC)ケーブル	
HPCF (200/230)	4
光(OPF)屈曲タイプ	
GI50/125 OM2	5
光(OPF)防水タイプ	
GI50/125 SM	6
光(高屈曲) Gi 2芯	

コネクタ	
STP/UTP(RJ45P/J)	
光(SC/LC/ST)P/J	
(Dサブコネクタ・中継)	

海外・ラックシリーズ	
東莞宝特電業・瀬戸香港・連展科技	
THAI WONDERFUL WIRE CABLE	
摂津金属・リタール・エスディエス	

Engineering

NW盤設計製作	
光成端箱(SBXシリーズ)	
光成端箱(標準自立型)	
光成端箱(19ラック型)	
その他盤設計製作	

NW工事設計施工	
LAN工事設計施工	
光融着(成端)作業	
光コネクタ現場作業	
その他関連工事施工	

ハーネス加工	
C13/14コードセット	
C19/20コードセット	
UTP/STP RJ45付	
Robot Cable コネクタ取付	
光ケーブルコネクタ付	

Net System

www.ns-jpn.co.jp

www.taiyo-dnk.co.jp

www.ns-tha.com

各種自動機・工作機械・産業ロボット向けパッチコード

STP

標準径(6.3mm) CAT5e (SASB: AL+編組) ダブルシールドタイプ

特長

UL20276 耐油・難燃 耐熱・RoHS 可動部 オープンNW対応

U字(ケーブルペア)		捻回試験		左右90° 屈曲試験	
2000万回 以上	曲げ半径:50mm	準備中	捻回角度:***°	準備中	曲げ半径:**mm
	速度:77往復/分		捻回速度:**往復/分		速度:**往復/分
	ストローク:300mm		ケーブル長:**mm		荷重:***以上

品番	外径	AWGサイズ	遮蔽	対数	規格・条長	使用環境
23331	シース径	AWG26	軟銅+アルミ	4P	UL20276	可動(U字)
可動部用	6.3mm	30/0.08mm	SASB(二重)	8芯	最大長(50m)	2000万回

注文形式

FLAN

LDP

LDP

23331

□□・□M

産業STP
基本型番左RJ45
プラグ型番右RJ45
プラグ型番

電線品番

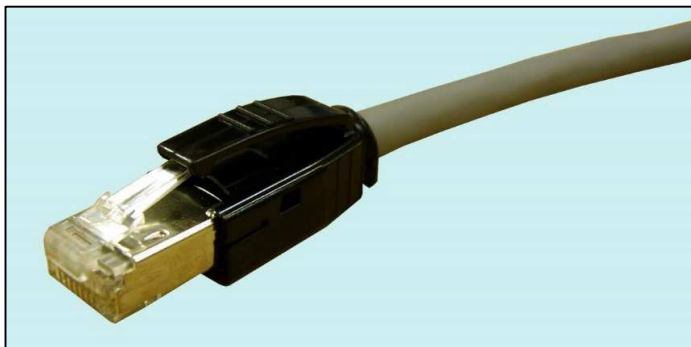
使用条長(L)M

※ 屈曲特性評価については、電線メーカーの屈曲試験に基づいて記載しています。屈曲特性は保証値ではありません。

シース色(ライトグレー)

仕様書等については別途
お問い合わせ願います。

製作本数は1本から製作致します。



NWケーブル & FAケーブル

産業用EtherNet Cable・Robot Cable
Optical Cable・Communication Cable

ネットシステム株式会社

産業用EtherNet加工品製作

1本から指定長にて製作致します
フルークテスターによる全数検査
固定部・可動部・耐ノイズ製品があります。

各種自動機・工作機械・産業ロボット向けパッチコード

STP

標準径(6.8mm) CAT5e (SASB:遮蔽テープ+編組) ダブルシールドタイプ

特長

UL20276 耐油・難燃 耐熱・RoHS 可動部 オープンNW対応

U字(ケーブルペア)		捻回試験		左右90° 屈曲試験	
1000万回 以上	曲げ半径:38mm	1000万回 以上	捻回角度:±180°	200万回 以上	曲げ半径:40mm
	速度:**往復/分		捻回速度:**往復/分		速度:**往復/分
	ストローク:**mm		ケーブル長:300mm		荷重:**以上

品番	外径	AWGサイズ	遮蔽	対数	規格・条長	使用環境
23335	シース径	AWG26	軟銅+遮蔽テープ	4P	UL20276	可動(U字)
可動部用	6.8mm	33/0.08mm	SASB(二重)	8芯	最大長(50m)	1000万回

注文形式

FLAN

LDP

LDP

23335

□□・□M

産業STP
基本型番左RJ45
プラグ型番右RJ45
プラグ型番

電線品番

使用条長(L)M

※ 屈曲特性評価については、電線メーカーの屈曲試験に基づいて記載しています。屈曲特性は保証値ではありません。

シース色(黒色)

仕様書等については別途
お問い合わせ願います。

製作本数は1本から製作致します。



NWケーブル & FAケーブル

産業用Ethernet Cable・Robot Cable
Optical Cable・Communication Cable

ネットシステム株式会社

産業用Ethernet加工品製作

1本から指定長にて製作致します
フルークテスターによる全数検査
固定部・可動部・耐ノイズ製品があります。

各種自動機・工作機械・搬送機械向けパッチコード

STP

標準径(6.5mm) CAT5e (SASB: AL+編組) ダブルシールドタイプ

特長

UL444CM

耐油・難燃

耐熱・RoHS

可動部

オープンNW対応

U字(ケーブルペア)		捻回試験		左右90° 屈曲試験	
300万回 以上	曲げ半径:50mm	500万回 以上	捻回角度:±180°	100万回 以上	曲げ半径:50mm
	速度:28往復/分		捻回速度:60往復/分		速度:60往復/分
	ストローク:800mm		ケーブル長:200mm		荷重:1kg

品番	外径	AWGサイズ	遮蔽	対数	規格・条長	使用環境
23353	シース径	AWG26	軟銅+アルミ	4P	UL444(リステッド)	可動(U字)
可動部用	6.5mm	30/0.08mm	SASB(二重)	8芯	最大長(50m)	300万回

注文形式

FLAN

LDP

LDP

23353

□□・□M

産業STP
基本型番左RJ45
プラグ型番右RJ45
プラグ型番

電線品番

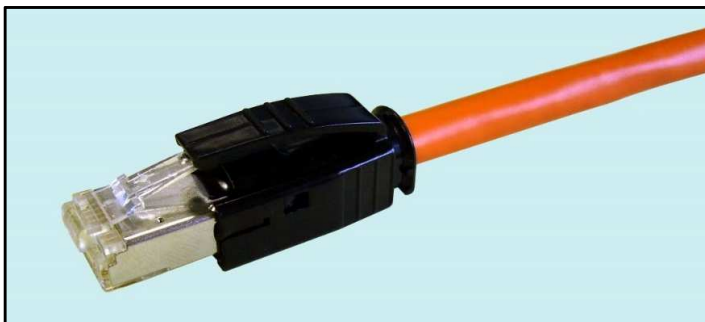
使用条長(L)M

※ 屈曲特性評価については、電線メーカーの屈曲試験に基づいて記載しています。屈曲特性は保証値ではありません。

シース色(橙色)

仕様書等については別途
お問い合わせ願います。

製作本数は1本から製作致します。



NWケーブル & FAケーブル

産業用Ethernet Cable・Robot Cable
Optical Cable・Communication Cable

ネットシステム株式会社

産業用Ethernet加工品製作

1本から指定長にて製作致します
フルークテスターによる全数検査
固定部・可動部・耐ノイズ製品があります。

各種自動機・工作機械・搬送機械向けパッチコード

STP

標準径(6.5mm) CAT5e (SASB: AL+編組) ダブルシールドタイプ

特長

UL444CM

耐油・難燃

耐熱・RoHS

可動部

オープンNW対応

U字(ケーブルペア)		捻回試験		左右90° 屈曲試験	
300万回 以上	曲げ半径:50mm	500万回 以上	捻回角度:±180°	100万回 以上	曲げ半径:50mm
	速度:28往復/分		捻回速度:60往復/分		速度:60往復/分
	ストローク:800mm		ケーブル長:200mm		荷重:1kg

品番	外径	AWGサイズ	遮蔽	対数	規格・条長	使用環境
23333	シース径	AWG26	軟銅+アルミ	4P	UL444(リステッド)	可動(U字)
可動部用	6.5mm	30/0.08mm	SASB(二重)	8芯	最大長(50m)	300万回

注文形式

FLAN

LDP

LDP

23333

□□・□M

産業STP
基本型番左RJ45
プラグ型番右RJ45
プラグ型番

電線品番

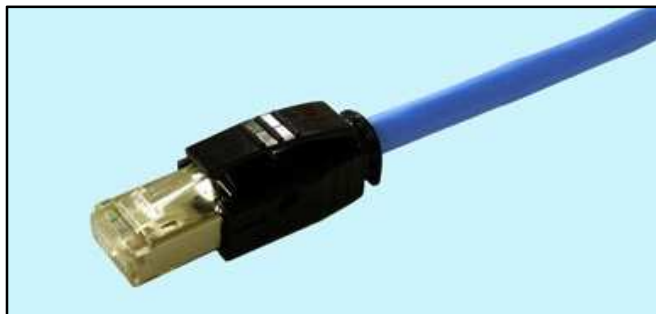
使用条長(L)M

※ 屈曲特性評価については、電線メーカーの屈曲試験に基づいて記載しています。屈曲特性は保証値ではありません。

シース色(青色)

仕様書等については別途
お問い合わせ願います。

製作本数は1本から製作致します。



NWケーブル & FAケーブル

産業用Ethernet Cable・Robot Cable
Optical Cable・Communication Cable

ネットシステム株式会社

産業用Ethernet加工品製作

1本から指定長にて製作致します
フルークテスターによる全数検査
固定部・可動部・耐ノイズ製品があります。

各種自動機・工作機械・産業ロボット向けパッチコード

STP

標準径(6.2mm) CAT5e (SB : 編組) シングルシールドタイプ

特長

UL20276 耐油・難燃 耐熱・RoHS 可動部 ローコストタイプ

U字(ケーブルペア)		捻回試験		左右90° 屈曲試験	
2000万回 以上	曲げ半径:50mm	準備中	捻回角度:***°	準備中	曲げ半径:**mm
	速度:77往復/分		捻回速度:**往復/分		速度:**往復/分
	ストローク:300mm		ケーブル長:**mm		荷重:**以上

品番	外径	AWGサイズ	遮蔽	対数	規格・条長	使用環境
23231	シース径	AWG26	軟銅編組	4P	UL20276	可動(U字)
可動部用	6.2mm	30/0.08mm	SB(シングル)	8芯	最大長(50m)	2000万回

注文形式

FLAN

PMP

PMP

23231

□□・□M

産業STP
基本型番左RJ45
プラグ型番右RJ45
プラグ型番

電線品番

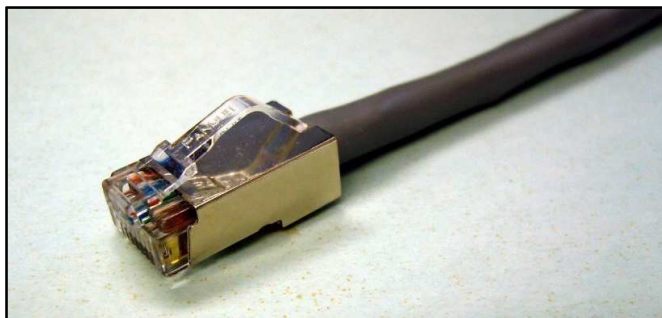
使用条長(L)M

※ 屈曲特性評価については、電線メーカーの屈曲試験に基づいて記載しています。屈曲特性は保証値ではありません。

シース色(ライトグレー)

仕様書等については別途
お問い合わせ願います。

製作本数は1本から製作致します。



NWケーブル & FAケーブル

産業用Ethernet Cable・Robot Cable
Optical Cable・Communication Cable

ネットシステム株式会社

産業用Ethernet加工品製作

1本から指定長にて製作致します
フルークテスターによる全数検査
固定部・可動部・耐ノイズ製品があります。

各種自動機・工作機械・産業ロボット向けパッチコード

STP

細径(5.0mm) CAT5e (SB : 編組) シングルシールドタイプ

特長

UL20276 耐油・難燃 耐熱・RoHS 可動部 汎用可動STP

U字(ケーブルペア)		捻回試験		左右90° 屈曲試験	
1000万回 以上	曲げ半径:48mm	500万回 以上	捻回角度:±90°	100万回 以上	曲げ半径:25mm
	速度:88往復/分		捻回速度:60往復/分		速度:60往復/分
	ストローク:500mm		ケーブル長:1000mm		荷重:500g

品番	外径	AWGサイズ	遮蔽	対数	規格・条長	使用環境
25234	シース径	AWG28	軟銅編組	4P	UL20276	可動(U字)
可動部用	5.0mm	25/0.07mm	SB(シングル)	8芯	最大長(10m)	1000万回

注文形式

FLAN

NSP

NSP

25234

□□・□M

産業STP
基本型番左RJ45
プラグ型番右RJ45
プラグ型番

電線品番

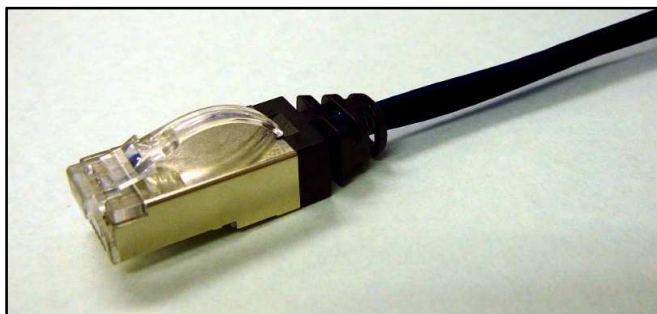
使用条長(L)M

※ 屈曲特性評価については、電線メーカーの屈曲試験に基づいて記載しています。屈曲特性は保証値ではありません。

シース色(黒色)

仕様書等については別途
お問い合わせ願います。

製作本数は1本から製作致します。



NWケーブル & FAケーブル

産業用EtherNet Cable・Robot Cable
Optical Cable・Communication Cable

ネットシステム株式会社

産業用EtherNet加工品製作

1本から指定長にて製作致します
フルークテスターによる全数検査
固定部・可動部・耐ノイズ製品があります。

各種産業ロボットアーム部分等推奨

STP

極細径(4.0mm) CAT5e (SASB: AL+軟銅横巻) ダブルシールドタイプ

特長

耐油・難燃

耐熱・柔軟

非鉛PVC

可動部

最少外径・高屈曲特性

U字(ケーブルペア)		捻回試験		左右90° 屈曲試験	
4000万回 以上	曲げ半径:50mm	1000万回 以上	捻回角度:±180°	1000万回 以上	曲げ半径:30mm
	速度:77往復/分 ストローク:300mm		捻回速度:30往復/分 ケーブル長:150mm		速度:60往復/分 荷重:500g

品番	外径	AWGサイズ	遮蔽	対数	規格・条長	使用環境
29311	シース径	AWG30	軟銅(横巻)+アルミ	4P	国内仕様	可動(U字)
高可動	4.0mm	12/0.08mm	SASB(二重)	8芯	最大長(15m)	4000万回

注文形式

FLAN

AMP

AMP

29311

□□・□M

産業STP
基本型番左RJ45
プラグ型番右RJ45
プラグ型番

電線品番

使用条長(L)M

※ 屈曲特性評価については、電線メーカーの屈曲試験に基づいて記載しています。屈曲特性は保証値ではありません。



爪折防止/スリムブーツ付プラグ

シース色(ライトグレー):標準色。

仕様書等については別途
お問い合わせ願います。

NWケーブル & FAケーブル

産業用EtherNet Cable・Robot Cable
Optical Cable・Communication Cable

ネットシステム株式会社

産業用EtherNet加工品製作

1本から指定長にて製作致します
フルークテスターによる全数検査
固定部・可動部・耐ノイズ製品があります。